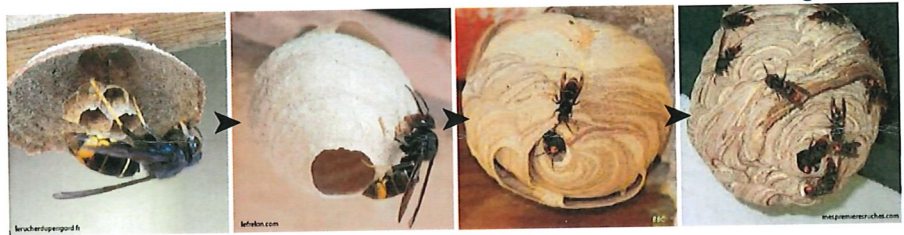




ALERTE FRELON ASIATIQUE

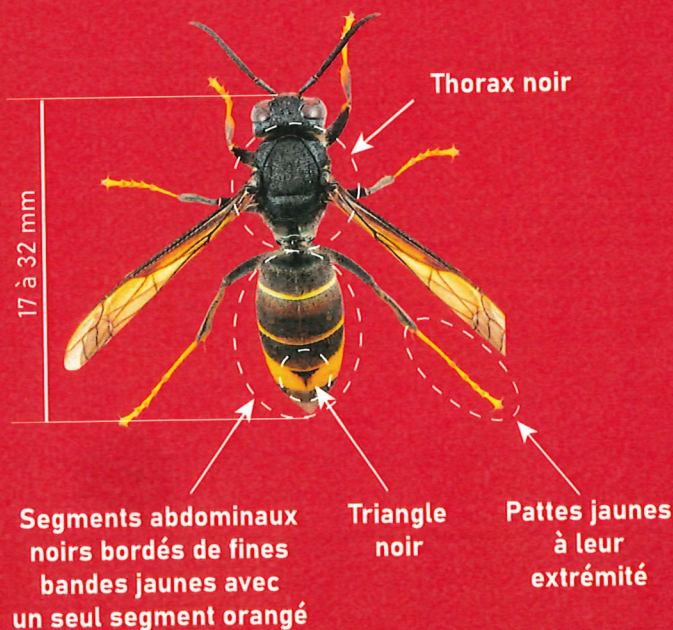


Nids primaires Action printemps (mars à juin)

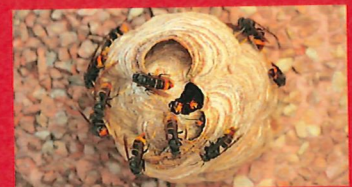


Dans le cadre de la lutte pour limiter les colonies de frelons asiatiques, nous vous invitons à partager vos observations, même en cas de doutes sur : www.frelonasiatique.ch

Interventions gratuites sur la commune de Neuchâtel

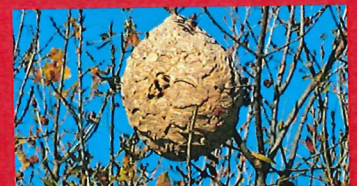


Nid primaire (mars à juin)



Petite taille, endroit abrité sous un toit, dans un nichoir, ...

Nid secondaire (dès juillet)



Grande taille, Souvent cimes des arbres...